

Coucou tout le monde !

Cette semaine nous allons vous proposer une chasse aux trésors sur une carte que vous allez créer grâce à vos talents artistiques...

Ce jeu peut se faire à l'intérieur comme à l'extérieur !

Matériel à prévoir :

- 1 crayon et 1 gomme
- 1 feuille blanche ou quadrillée
- plusieurs jouets "trésor"

Nombre de joueurs : 2+



Préparation :

Tout d'abord, il faut **dessiner** une carte... Laquelle ? Celle de sa maison, de son jardin ou bien des 2 zones ! Pour réaliser ce dessin, tu dois le faire "comme si" tu étais dans un hélicoptère **au-dessus** de ta maison.

Pour que le jeu soit chouette, on te conseille de noter un **maximum de détails** et de faire une légende sur le côté de ta carte...



Exemples :



Bâtiment



Trampoline



Arbre



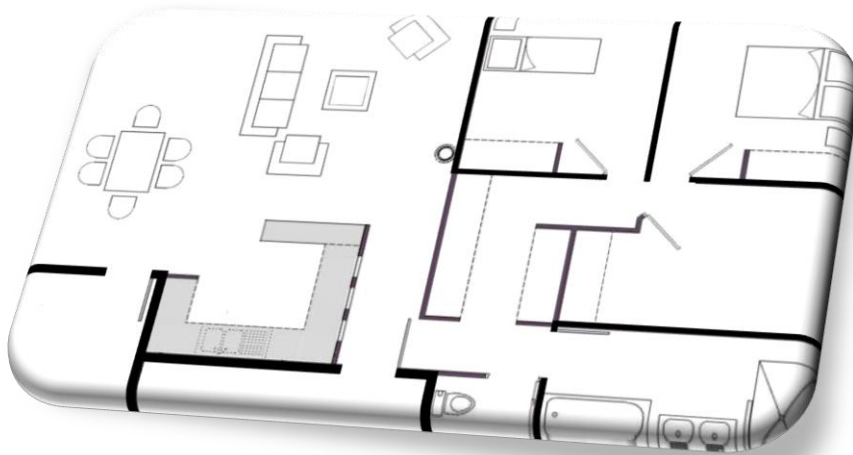
Voiture

...

Quand tu as fini ton dessin, demande à quelqu'un de le **contrôler** en jouant avec toi !

Il peut te **montrer** un détail sur ton dessin et te demander de l'emmener à cet **endroit précis**.

Si tu n'as malheureusement pas de jardin, ce n'est pas grave ! Tu peux réaliser le même type de dessin en t'occupant uniquement des gros détails de **chaque pièce** de ta maison...

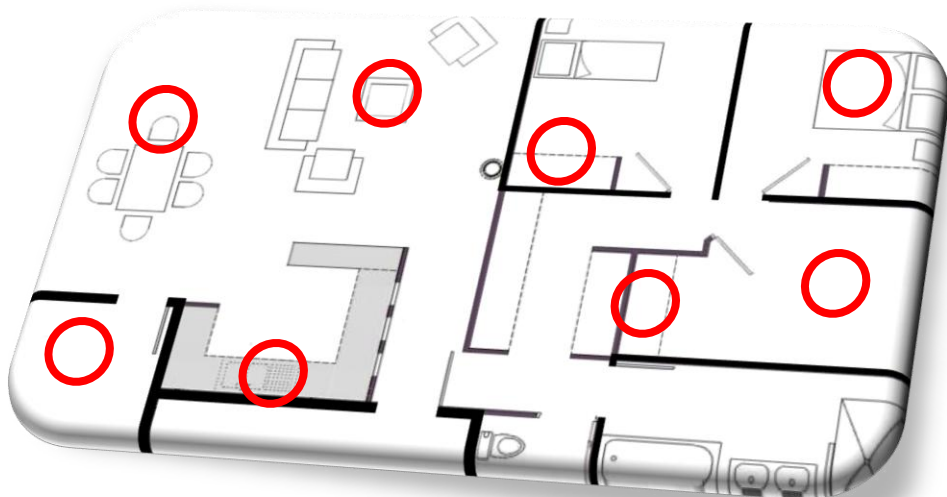


- porte
- chaise
- table
- armoire
- lit
- commode
- toilettes
- baignoire
- évier
- ...

Quand ton partenaire a fait **plusieurs vérifications** pour contrôler ton dessin, il peut commencer à préparer ta chasse aux trésors :

Premièrement, il doit **cacher** tes jouets sur la carte sans que tu ne puisses le voir ! Occupe-toi pendant ce temps-là...

En **seconde partie**, quand il a fini de cacher tes trésors. Il t'**indiquera**, avec précision, où il les a cachés sur ta carte...



D'autres astuces ?

- Si tu as la possibilité de faire ça **dans le jardin**, la personne qui t'accompagne peut t'**orienter** grâce à la **rose des vents** si elle a été faite convenablement.

- Ta chasse au trésor peut-être **chronométrée** pour la transformer en **course** !

Sportez-vous bien !

Mme Nathalie, Mr Allan, Mr François